

Hjælp til udbedring  
før udførelse af  
trykprøve



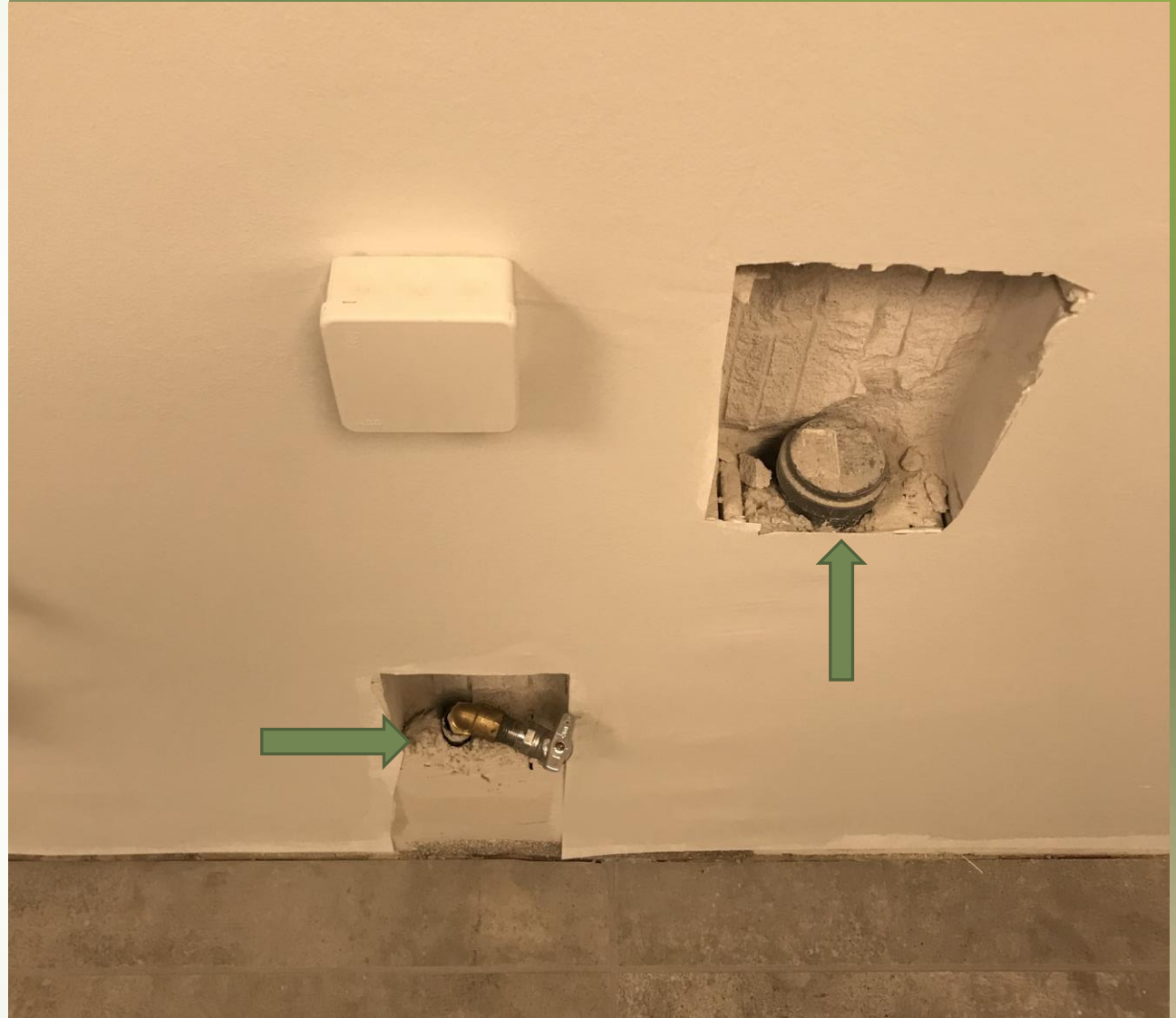
**Tæthedskompagniet**  
En tryk gennemgang af bygningen





# Afløb i bryggers

Der mangler tætning af rør og  
spartling af væg efter udfræsning i  
bagmur.





# Dampspærre

Utæthed mod skillevæg ved  
forskul på loftshøjde.





# Afpropning

Ofte mangler der afpropning af vvs afløb.





# Fuger

Der skal altid fuges indvendigt omkring yderdøre, husk også under alubundstykke.





# Afløb

Der skal fyldes vand i alle afløb og vandlåse.





# Trækrør

Der kommer luft fra trækrør bag emhætte aftræk.





# Trækrør

Trækrør skal fuges eller tapes med dampspærre tape.







# Trækrør

Afblænding mangler.





# Utæthedder

Manglende fuge el. spartling efter udfraesning.





# Cisterner

Cisternerne skal være tætte, gasbeton skal forsegles bag ved cisterne, og der skal fuges omkring rør, både i væg og gulv.





# Loftlem

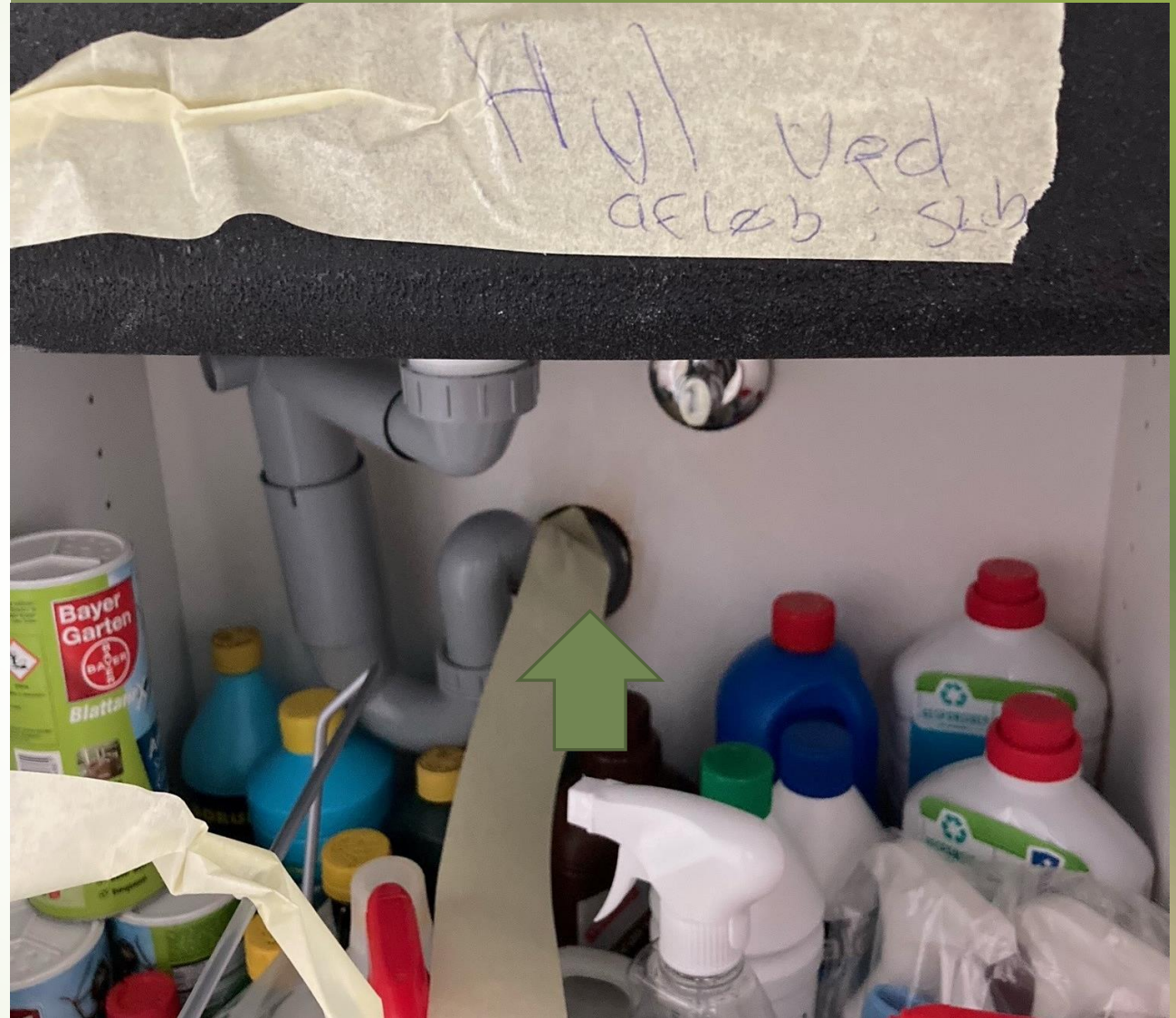
mangler dampspærretape helt ud  
og skal indstilles korrekt mod karm.





# Gennemførelse af rør i bagmur

Skal fuges inden der opsætning af skabe mv.





# Udendørs vandhane

Rør i indvendig bagmur skal fuges.





# Emhætte i bordplade

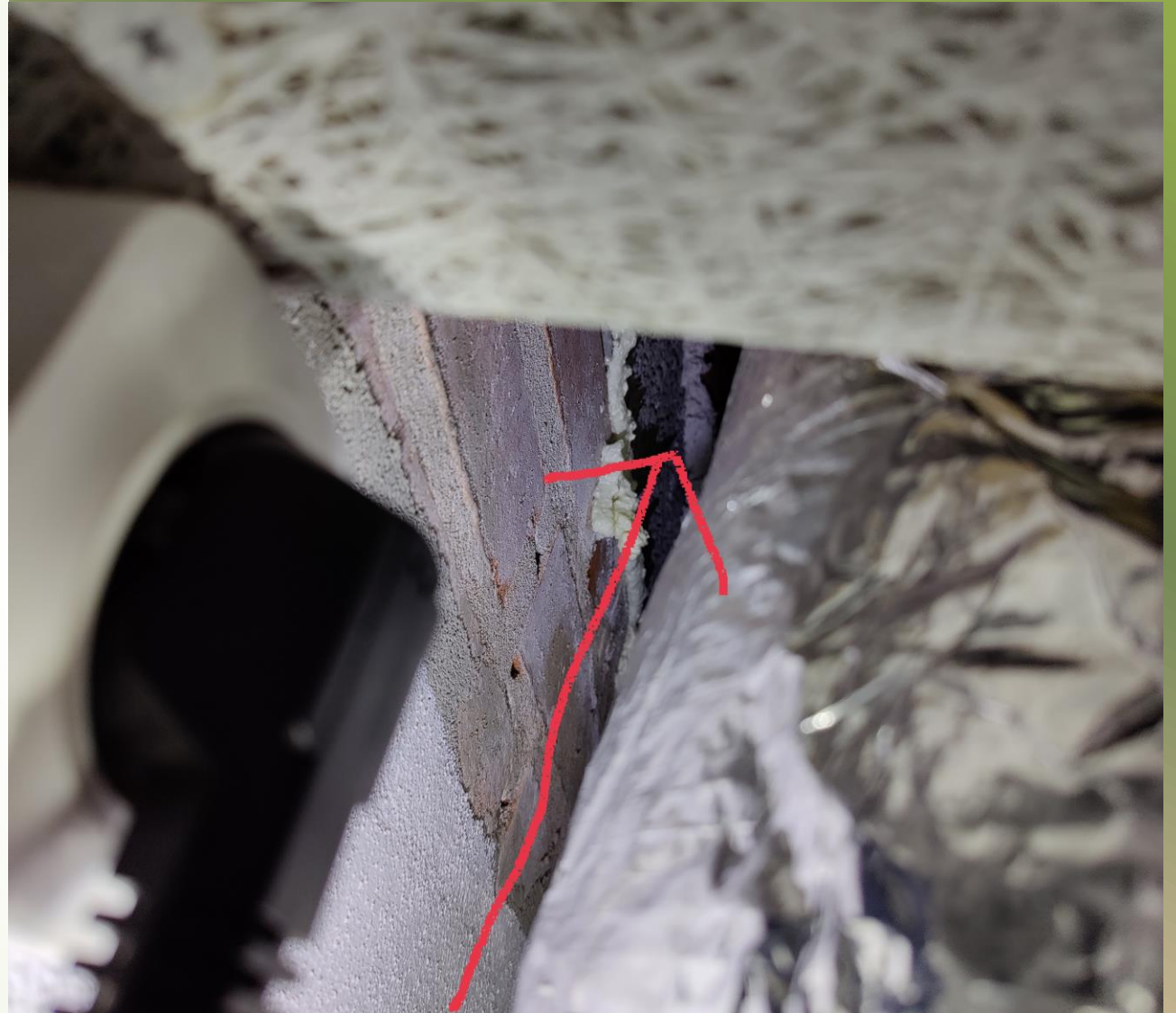
Aftræk mangler fuge omkring  
aftræksrør i bagmur.





# Lecavæg

Skal altid berappes, leca og gasbeton er ikke tæt.







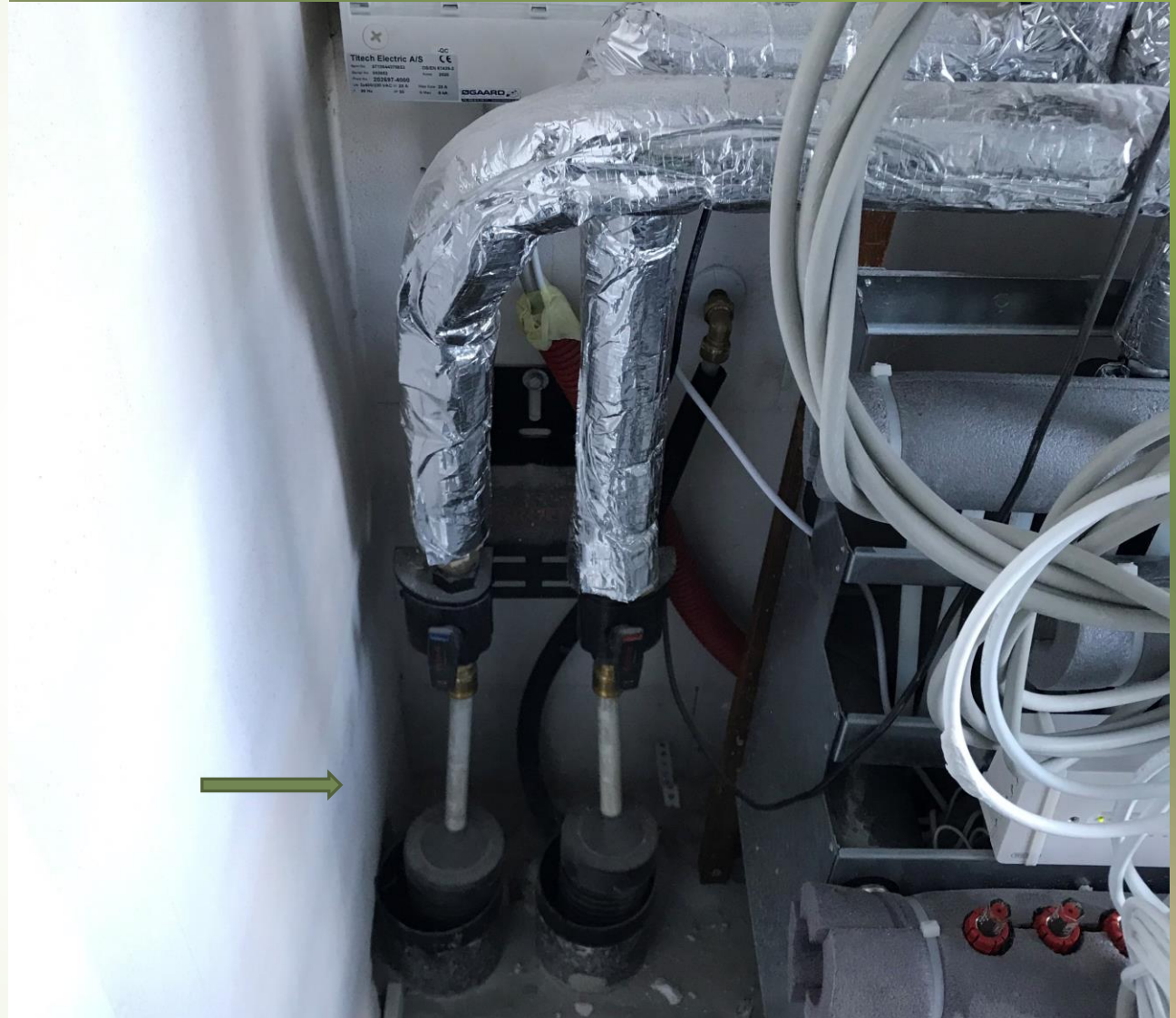
# TV udtag og kontakter

Fuges omkring trækrør både  
udvendig og indvendig i rør.



# Fjernvarme- rør

Skal isoleres jf. SBI 452



# EL ledninger mv.

Fuges omkring og imellem ledninger ved gennemføringer i loft, når alt er monteret i elskab.

